

診療所（有床診療所を含む）

6 か月間の患者に使用された抗菌薬における AWaRe 分類での評価 2024 年度第 1 回レポート

2024 年 7 月 1 日 公開

AMR 臨床リファレンスセンター OASCIS 事務局

対象データ

2023 年 10 月から 2024 年 3 月までの計 6 か月分の医科レセプトデータ（診療所版 J-SIPHE に登録された UKE ファイルより抽出）

対象施設

対象期間 6 か月全てのデータが揃い、かつ、AWaRe 分類の対象となる抗菌薬総処方件数 30 以上のデータ登録が行えた施設

計 1366 施設

結果

診療所版 J-SIPHE 対象の施設の DDDs をベースとした全体の Access 抗菌薬の使用比率は約 34.3%であった。

処方される抗菌薬は約 98.7%が内服である。各施設の Access 抗菌薬の使用比率はバラツキがあり、中央値は 18.94%（IQR：39.96% - 5.34%）であった。

Access 抗菌薬の使用比率の 70 パーセンタイル値（上位 30 パーセントにあたる施設の値）は 33.25%であった。

図 1 全体の AWaRe 分類の割合（DDDs）

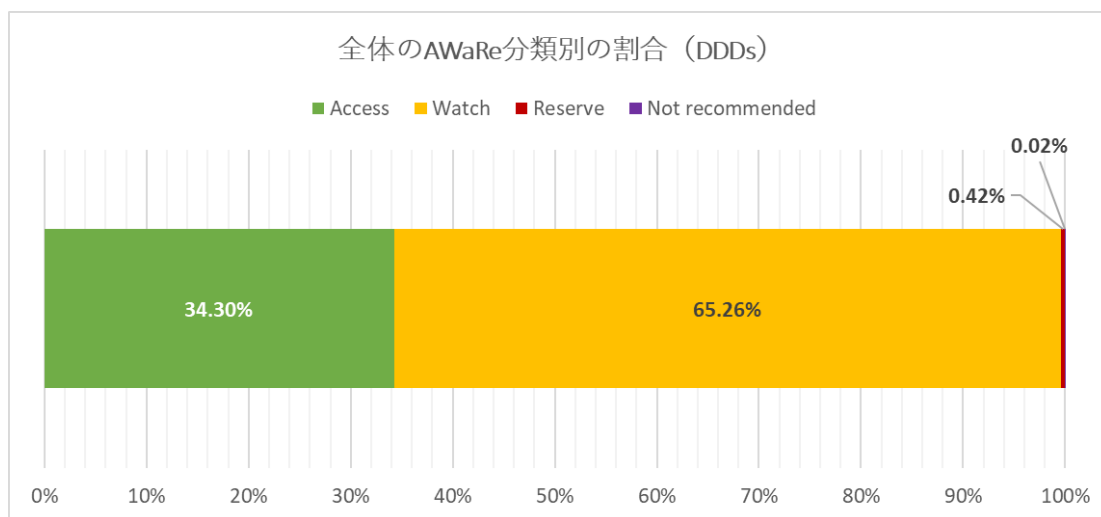


図 2 全体の剤形別の占める割合 (DDDs)

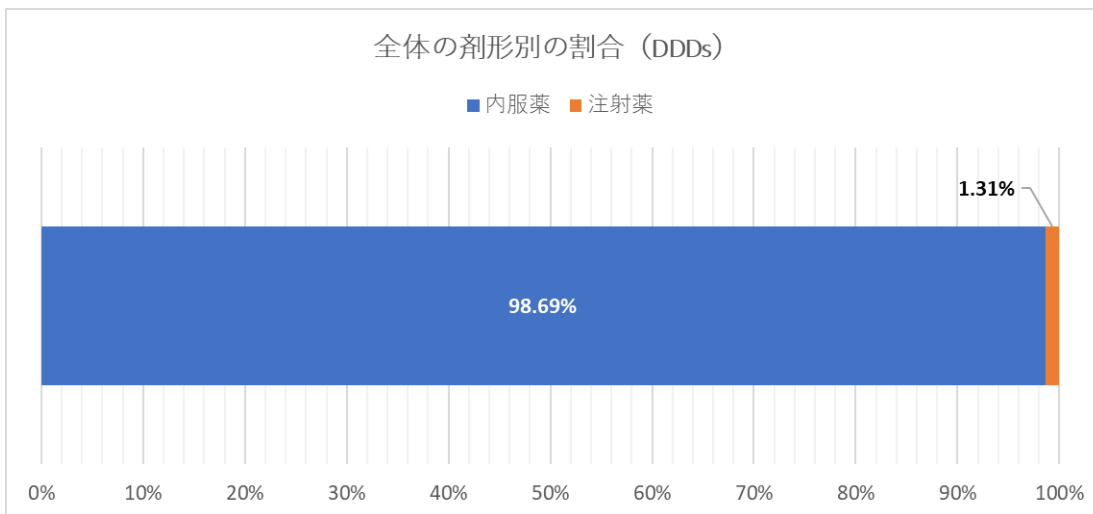
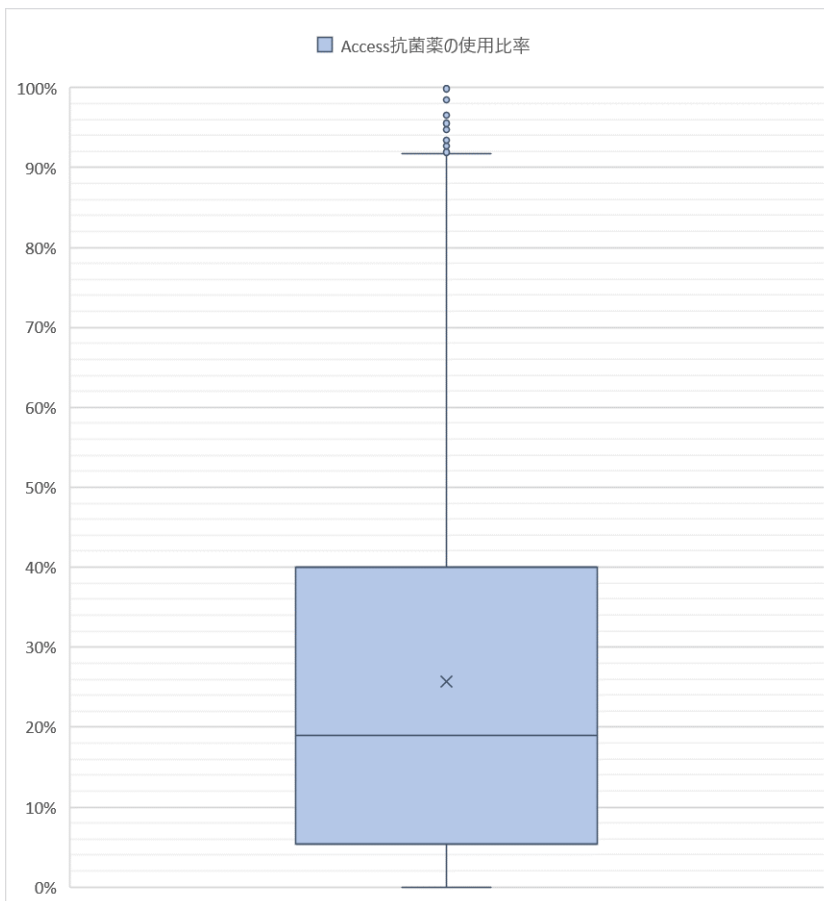
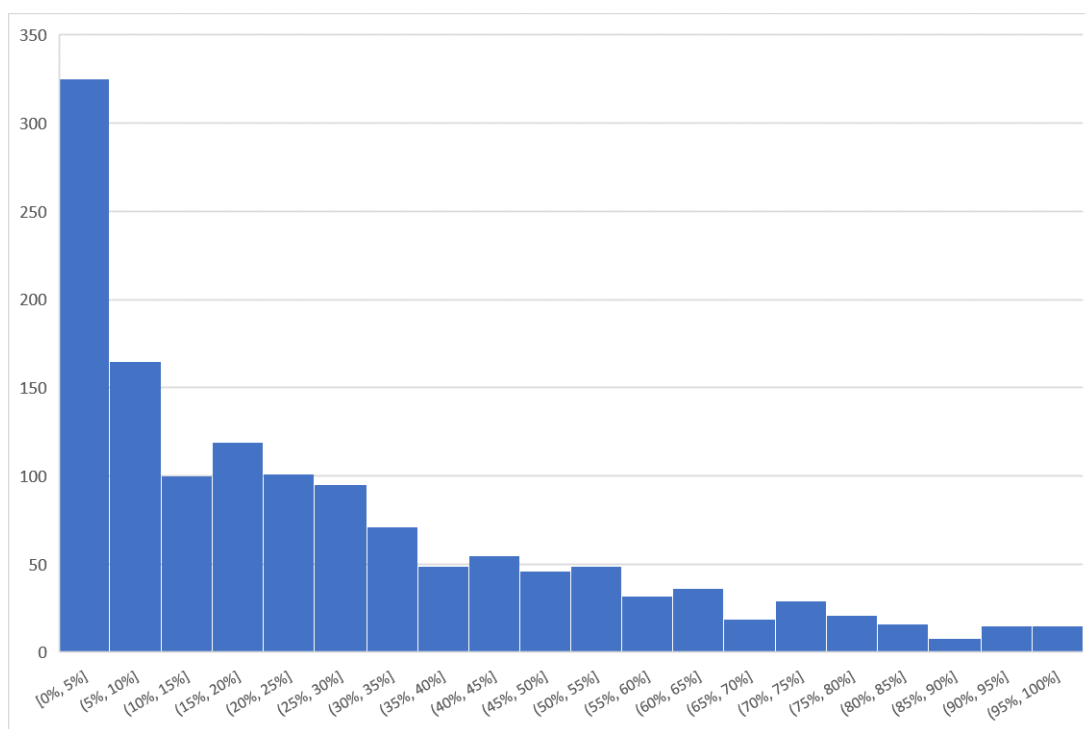


図 3 対象施設の Access 抗菌薬の使用比率分布 箱ひげ図



○ 外れ値 : 「第3四分位数 + 四分位範囲×1.5」以上または、「第1四分位数 - 四分位範囲×1.5」以下の値

図 4 対象施設の Access 抗菌薬の使用比率分布 ヒストグラム



(ピンの間隔は、5%に設定)

表 1 対象施設の Access 抗菌薬の使用比率分布 パーセンタイル表

	パーセンタイル値								
	5%	10%	25%	30%	50%	70%	75%	90%	95%
Access 抗菌薬 の使用比率	0.00%	0.85%	5.43%	7.48%	18.94%	33.25%	39.96%	62.85%	76.13%

以上

【問い合わせ先】

OASCIS 事務局（臨床疫学室）
 国立研究開発法人 国立国際医療研究センター
 厚生労働省委託事業 AMR 臨床リファレンスセンター
 E-mail : oascis-info@hosp.ncgm.go.jp